

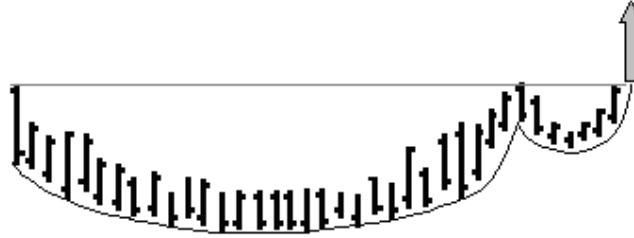
الكوب والعروة

بسم الله الرحمن الرحيم

Cup with Handle

(1)

الفرق بين الكوب والعروة والقاع المستدير



نمط الكوب والعروة ، هو أحد النماذج التي كثيراً ما يخطيء فيها بعض المحللين حينما يسمى نموذج القاع المستدير (Rounding Bottoms) بالكوب والعروة ويمكن الخطأ هو أن نموذج الكوب والعروة هو نموذج أستمراضي صاعد

Cup with Handle



بينما نموذج القاع المستدير نموذج إنعكاسي يتكون في مسار هابط

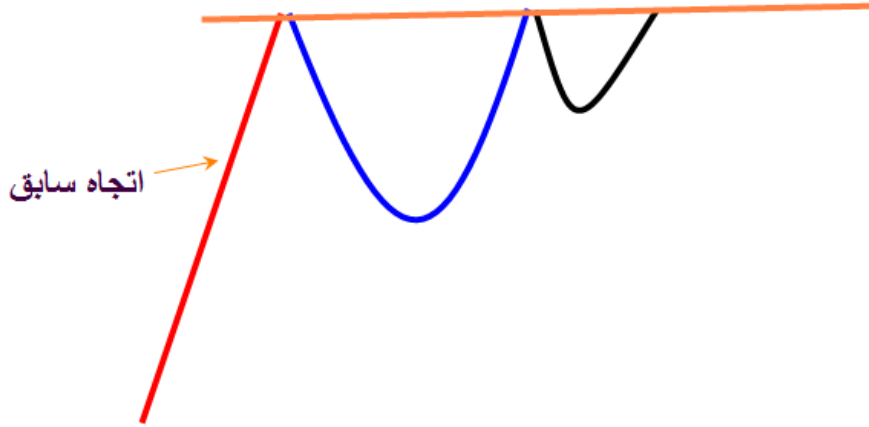


يتبع....

(2)

تعريف الكوب والعروة وأشكاله

عرفنا في المقدمة أن نموذج الكوب والعروة هو نموذج استمراري صاعد , وأؤكد على هذا الأمر لأنه كثيراً ما يختلط حتى على الأخوة المحللين ، ولا ننس أنه يكون بهذه الصورة



في الشق الثاني من الدرس سنعرف ماهو الكوب والعروة.

ونقول إنه أحد النماذج الاستمرارية التصحيحية الإيجابية والتي تتكون بعد ارتفاع للسهم أي أنها تتكون خلال ترند صاعد وهي تمثل فترة استراحة للسهم يحدث بعدها اختراق للأعلى.

أكتشف هذا النموذج المحلل William O'Neil وكتب عنه في عام 1988م

وفي هذا النموذج يكون هناك جزءان:

١ - **الكوب** ، ويتكون بعد ارتفاع للسهم ويظهر على شكل قاع دائري أو قاع حاد.

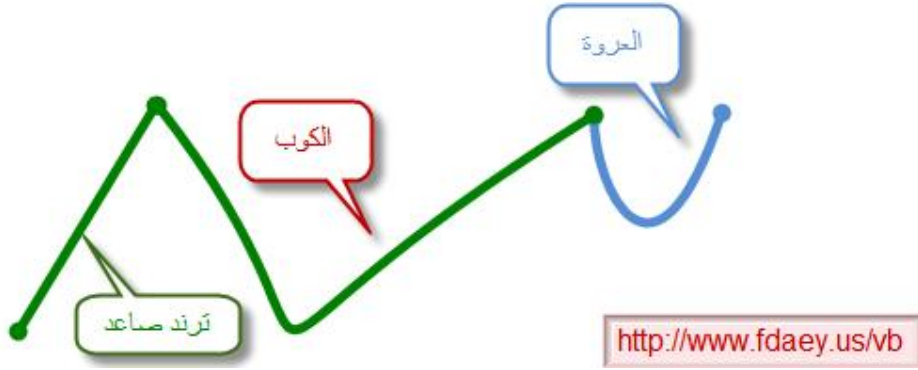
٢ - **العروة** ، ويتكون بعد أن يكتمل إنشاء الكوب ويكون في الجهة اليمنى للكوب ويمكن أن تتخذ عدة أشكال مثل: نموذج رأس وكتفين ، نماذج مثلثات ، نموذج علم أو على شكل عروة عادية.

والكوب له أشكال عدة!

فقد يكون بشكل الكوب أو الطاسة أو بحرف U



أو حتى بشكل السبعة أو حرف V

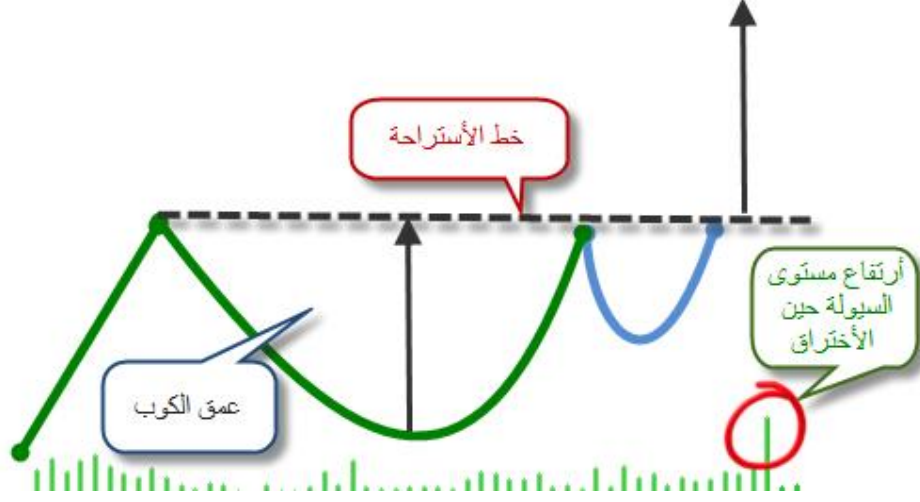


(3)

شروط الدخول في النموذج

من أهم شروط صحة النموذج هو أمرين:

- 1- اختراق خط الأسترحة فوق الكوب والعروة
- 2- تعالي مستوى السيولة مع الاختراق ، بهذه الصورة



3- أن تكون المدة اللازمة لتكون هذا الكوب تمتد من 1 - 6 شهور تقريباً وأحياناً تكون أطول كما في الشارات الأسبوعية، أما العروة فتستغرق مدة تكونها من أسبوع إلى عدة أسابيع وفي العادة تمتد من 1-4 أسابيع تقريباً.

و الهدف هو عمق الكوب من منطقة الأسترحة.

من الأمور والملاحظات المهمة في تكون نموذج الكوب والعروة ما يلي:

1/ من المفترض أن يكون الكوب على شكل " U " أو قاع دائري لتكون نسبة تحققه عالية . أما إن كان على شكل " V " فنسبة تحققه تكون أقل من سابقه.

2/ يفضل أن يكون عمق الكوب تراجعاً تصحيحياً مقداره يتراوح بين ثلث إلى نصف التردد الصاعد.

3/ كلما كان تراجع العروة صغيراً كلما كان إيجابياً أكثر.

4/ إذا تكونت العروة في مستوى أعلى من مستوى الطرف الأيسر فإن هذا سيكون من أقوى نماذج الكوب والعروة إيجابية وأكثر تحقيقاً للهدف.

5/ نموذج الكوب والعروة الكامل يكون ذا طرفين متساويين.

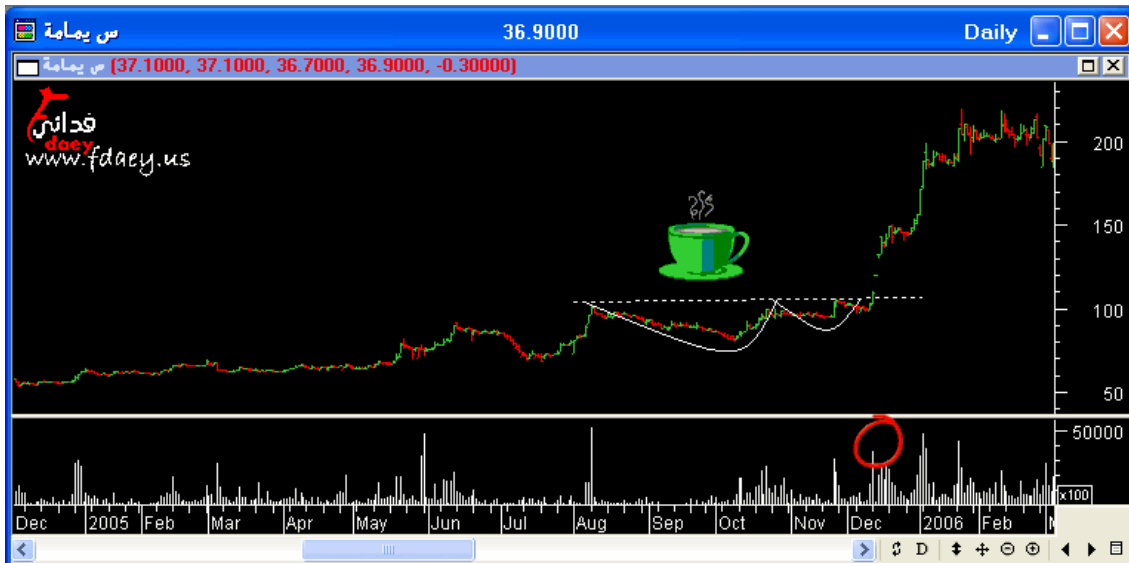
(4)

نماذج وتطبيقات

1



2



3



4



5



6



7



أنتظر تطبيقاتكم

