

بِسْمِ اللَّهِ الرَّحْمَنِ الرَّحِيمِ

السَّلَامُ عَلَيْكُمْ

وَرَحْمَةُ اللَّهِ

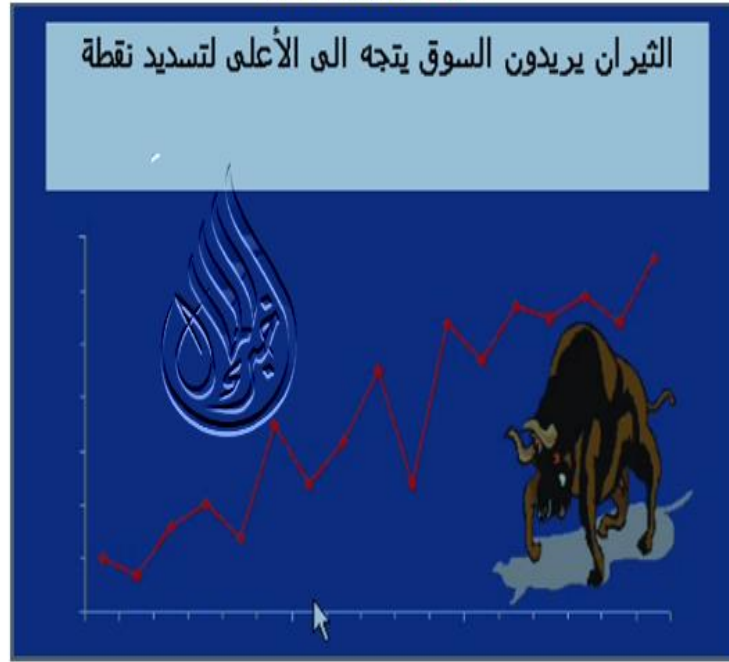
وَبَرَكَاتُهُ

اللهم صلي وسلم وبارك على سيدنا محمد خاتم الأنبياء والمرسلين معلمنا الأول
نقدم بين أيديكم شرح لمفهوم القمم والقيعان والدعم والمقاومة بأشكالهم ومستوياتهم.

المتاجرة بالعملات لعبة اقتصادية فريقيها هما :
الدببة والثيران



كل فريق يحاول ان يكسب نقاط في اللعبة ويسجل ارقام جديدة. وهي ما نطلق عليها القمم والقيعان أو الدعوم والمقاومات ..
الثيران يريدون أن ..



فيقومون بتسجيل قمم جديدة وهايئات أعلى



فما هي القمم : مجموعة من الشموع مكونة على الأقل من خمسة شموع اثنتان على اليمين واثنان على اليسار والخامسة أعلاهم وتكون في الوسط وهذا الرسم التوضيحي يوضح لنا ماهي القمم التي نَعْمدها في متاجرتنا الحالية :

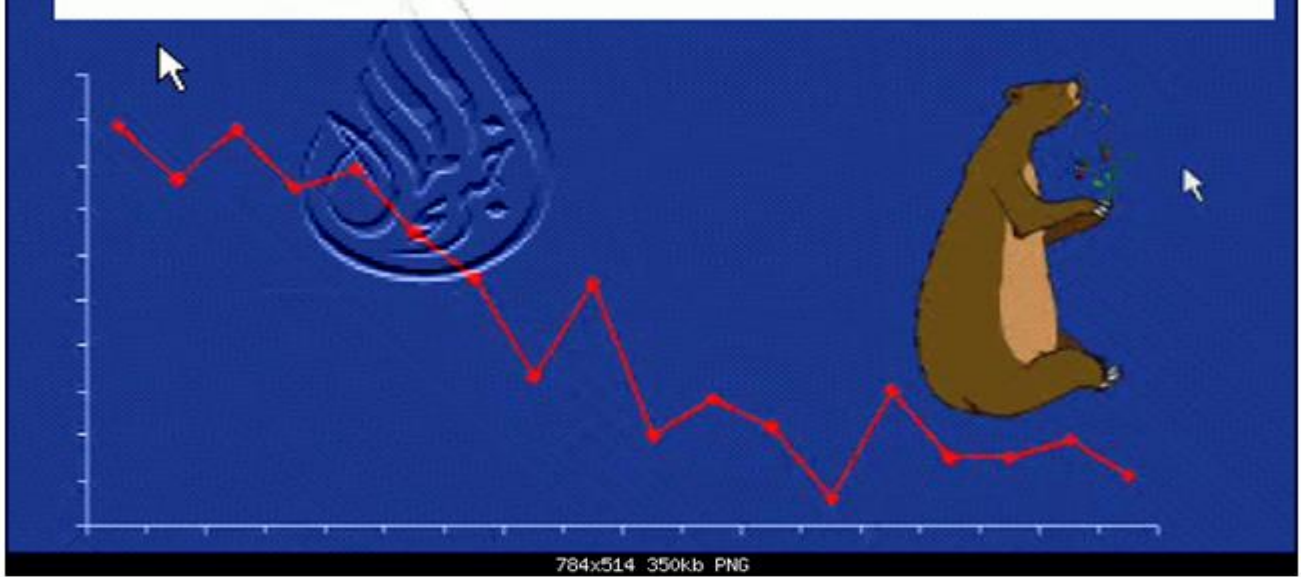


عندما نبحث عن نقاط للمقاومة ينبغي أن نبدأ من اليمين الى اليسار ونحدد اول قمة قريبة من السعر الحالي وبعدها نبحث عن القمة الثانية والتي ستكون أعلى من الاولى , وبعد ذلك نبحث عن القمة التالية بنفس شرط الثانية أن تكون اعلى من الثانية وهكذا..



لنتكلم الان عن نقاط الدعم ..
الفريق المسؤول عن تسجيل مستويات دعوم جديدة هو **الدببة** ..

الدببة يريدون أن يذهب السوق الى الأسفل لتسديد نقاط جديدة



فما هي القبعان (مستويات الدعوم) : القبعان هي مجموعة شموع على الأقل خمسة شموع اثنتان على اليمين واثنتان على اليسار والخامسة في الوسط بحيث تكون أدناهم مستوى وأكثر انخفاضا عنهم.



لنحدد نقاط الدعم علينا ان نبدأ من اليمين الى اليسار ونحدد اول قاع قريبة من السعر الحالي, وبعدها نبحث عن القاع الثاني بحيث يكون ادنى من القاع الاول وهكذا..

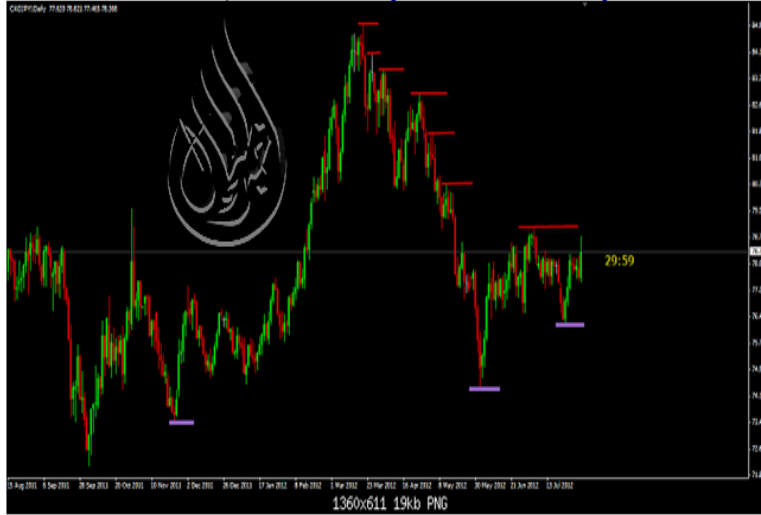


اذا كان السوق متذبذب كيف نستطيع استخراج الدوم والمقاومات؟؟؟



- 1- رسم قناة يمشي فيها السعر بفترة التذبذب وترقب اختراقها
- 2- تشكل نماذج سعريّة اثناء التذبذب يتم كذلك اختراقها
- 3- رسم خطوط دعم ومقاومة على القمم والقيعان التي تشكلت قبل فترة التذبذب بحيث يتم الدخول بيّعا او شراء بكسرهما
لدينا نوعين من الدوم والمقاومات :

1- ثابتة وهي التي شرحناها بتحديد مستويات مقاومات عند القمم السابقة للسعر الحالي وهي اعلى نقطة , ومستويات الدوم عند ادنى نقاط للقيعان المتشكّلة سابقا والتي ادنى من السعر الحالي. ولها طرق اخرى لايجادها بالاسطر التالية.



- 2- متحركة باتجاه هبوطي او تصاعدي وهي ما نسميه ترندات فلدنيا ترندات هابطة تستند على القمم وترندات صاعدة تستند على القيعان وهي التي نسميها دوم ومقاومات اتجاهية متحركة.

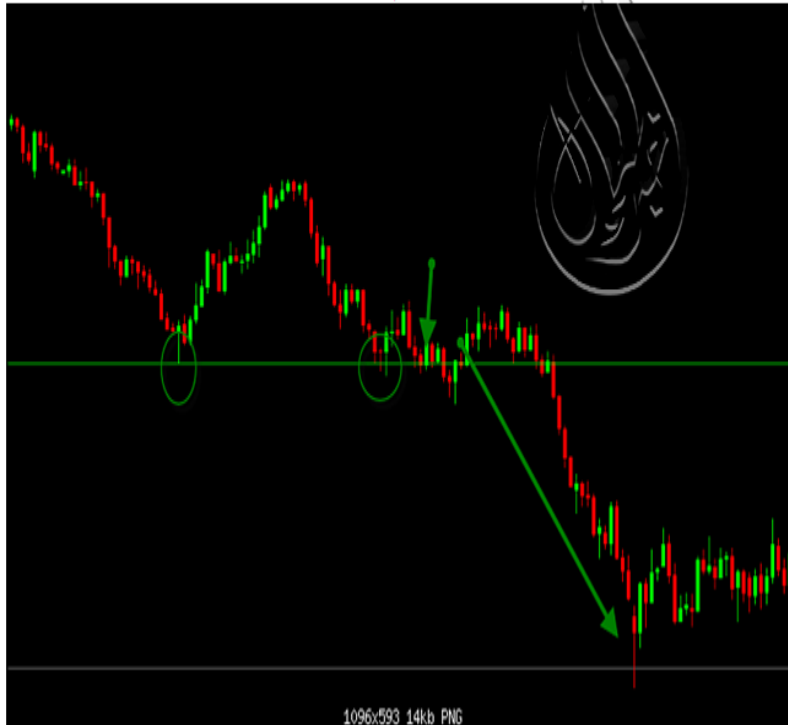


من الدوم والمقاومات الثابتة مستويات فيبوناتشي

ترسم خطوط الفيبو على الموجة الصاعدة من القاع الى القمة وعلى الموجة الهابطة من القمة الى القاع فتظهر لنا مستويات مختلفة تمثل للسعر دعوم اذا كانت الموجة السابقة صاعدة وتمثل مقاومات اذا كانت الموجة السابقة التلي رسمنا عليها الفيبوناتشي هابطة..

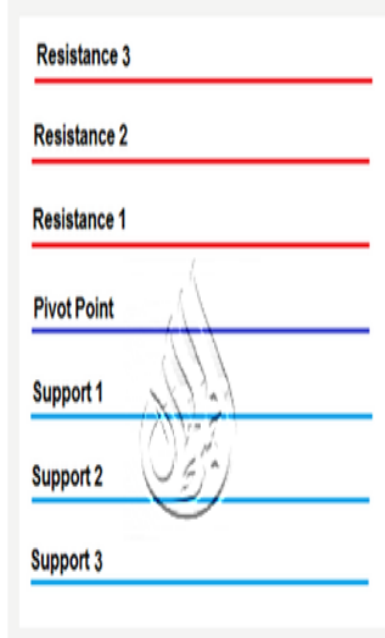


ذكرنا أن القمم تمثل مستويات مقاومة وكلما زاد عددها بنفس المستوى زادت قوة المستوى وباختراقه والاعلاق فوقه يكون السعر قد غير وجهته أو أكمل طريقه بنفس الاتجاه بقوة اتجاه اعلى من قبل.
وكذلك بما يتعلق بالدعوم وهنا توضيح بالشارات



خطوط البايڤوت (النقاط المحورية)

تمثل أيضا للمضارين مستويات دعم ومقاومة يتم تحديدها يوميا واسبوعيا وشهريا بمعادلات تتعلق باسعار الافتتاح والاعلاق والادنى للسعر يعتمدها الكثير من المضارين كاستراتيجية قوية في المضاربة فما ان يتم تحديد نقطة البايڤوت يتحدد عليها مستويات الدوم والمقاومات للسعر الحالي



معادلات حساب النقطة المحورية والدوم والمقاومات تتلخص هنا..

$$\text{مقاومة 3} = \text{اغلى سعر} + 2 * (\text{خط البايڤوت} - \text{اقل سعر})$$

$$\text{مقاومة 2} = \text{خط البايڤوت} + (\text{مقاومة 1} - \text{دعم 1})$$

$$\text{مقاومة 1} = 2 * \text{خط البايڤوت} - \text{اقل سعر}$$

$$\text{خط البايڤوت} = (\text{اغلى سعر} + \text{سعر الإغلاق} + \text{اقل سعر}) / 3$$



$$\text{دعم 1} = 2 * \text{خط البايڤوت} - \text{اغلى سعر}$$

$$\text{دعم 2} = \text{خط البايڤوت} - (\text{مقاومة 1} - \text{دعم 1})$$

$$\text{دعم 3} = \text{اقل سعر} - 2 * (\text{اغلى سعر} - \text{خط البايڤوت})$$

الفجوات السعرية gaps

عند حدوث جابات أو فجوات سعرية لأسفل بما معناه أن عند الافتتاح انطلق السعر مباشرة لأسفل وحدثت الفجوة هنا نعتبر مستوى نقطة انطلاقه مقاومة عالية له , بينما لو عند الافتتاح انطلق السعر لأعلى فجأة وكانت نقطة افتتاحه بعيدة عن سعر الاغلاق السابق وحدثت الفجوة هنا يكون مستوى افتتاحه مستوى دعم للسعر وعند كسره يكون فارق.. طبعا لدينا اربع انواع من الفجوات السعرية واستراتيجيات كاملة قائمة عليه ليس محل الحديث عنها هنا



ننوه الى الاربع أنواع الرئيسية للجاب وهي :

- 1- الفجوة الكاملة لأعلى FULL GAP UP : وتحدث عند افتتاح السعر فوق أعلى سعر مسجل لليوم السابق.
- 2- الفجوة الكاملة لأسفل FULL GAP DOWN : وتحدث عند افتتاح السعر تحت ادنى سعر مسجل لليوم لسابق.
- 3- الفجوة الجزئية لأعلى practical gap up : وتحدث عندما يكون سعر افتتاح اليوم اعلى من سعر اغلاق امس ولكن ليس اعلى من اعلى سعر سجل امس.
- 4- الفجوة الجزئية لأسفل practical gap down : وتحدث عندما يكون سعر افتتاح اليوم أدنى من سعر الاغلاق ولكن ليس أدنى من ليوو أمس.

وفي الختام ..

نسأل الله أن تكون المادة العلمية شاملة وافية لشرح مفاهيم تتعلق بالدعوم والمقاومات التي تعترض السعر في مساراته وأشكالها ونشكر كل من اطلع عليها واستفاد منها فلا تنسونا من صالح دعائكم في ظهر الغيب.

إعداد الأستاذة : هبة محمود

مشرفة قسم العملات العالمية

نادي خبراء المال



MEC.BIZ

بِسْمِ اللَّهِ الرَّحْمَنِ الرَّحِيمِ