

## البولنجر بانس Bollinger Bands

وظيفة مؤشر بولنجر بانس:

مؤشر البولنجر بانس Bollinger bands يستخدم لتأكيد الاتجاه أو لقياس درجة عدم ثبات السوق ، ببساطة يستخدم ذلك المؤشر ليقول لنا : هل السوق هادئة أم هناك تقلبات عالية.

وظيفة البانس ( أي الفارق بين خطي بولنجر )  
يزودنا بإشارة هل السوق في أسعار عالية أو واطئة.  
يزودنا بإشارة هل السوق ستستمر في اتجاهها أم ربما يحدث عكس اتجاه حالي.  
يزودنا بإشارة مستوى عدم ثبات السوق اعتمادا على الفارق.

**الفرق بين بولنجر بانس الضيق وبولنجر بانس الواسع!!**

ببساطة شديدة السوق تكون هادئة عندما يكون الفارق بين خطي بولنجر بانس قريب جدا من بعضهما البعض  
يكون بولنجر ضيق ، ويكون السوق متقلبة عندما يكون الفارق بين خطي بولنجر بانس بعيدا عن بعضهما البعض  
يكون بولنجر واسع.

أنظر إلى المخطط أسفل ، ستجد أنه عندما كان السعر هادئ في حركته كان بولنجر بانس ( ضيق ) ، وعندما كان  
السعر متقلب وارتفع بشدة كان البولنجر ( واسع..).



ذلك كل ما سنقوله فقط لك عن بولنجر بانس ، لأننا لن ندخل بداخلك ونحشو دماغك بالمزيد عن تاريخ بولنجر بانس أو كيف يتم احتسابه ، لأن ذلك لن يفيد بشيء المهم أن تتعلم ما هي وظيفة ذلك المؤشر على مخططتك لا أكثر.

لكن إذا كنت تريد المزيد من المعلومات حول كيفية احتسابه وهكذا ، اذهب إلى الرابط التالي

<http://www.bollingerbands.com>

استخدام بولنجر في سوق محصورة

استراتيجية بولنجر يعود من جديد:

شيء واحد فقط مطلوب منك أن تعرفه حول البولنجر بانس BB وهو!!

متى السعر يبريد الرجوع إلى منتصف الفارق بين خطي البولنجر ( أي منتصف بولنجر بانس ) وهذه فهي الفكرة الكاملة التي تدور حول استخدام البولنجر بانس في سوق محصورة خلال مدى ضيق.

إذا في هذه الحالة ، رجاء أنظر إلى المخطط بالأسفل ، هل تستطيع أن تخبرنا إلى أين السعر سوف يذهب!



إذا كنت قد قلت أن السعر سيذهب إلى أسفل ، فجوابك صحيح. الآن تستطيع أن ترى السعر يتجه لأسفل نحو منطقة وسط بانس ( أي وسط الفارق. )

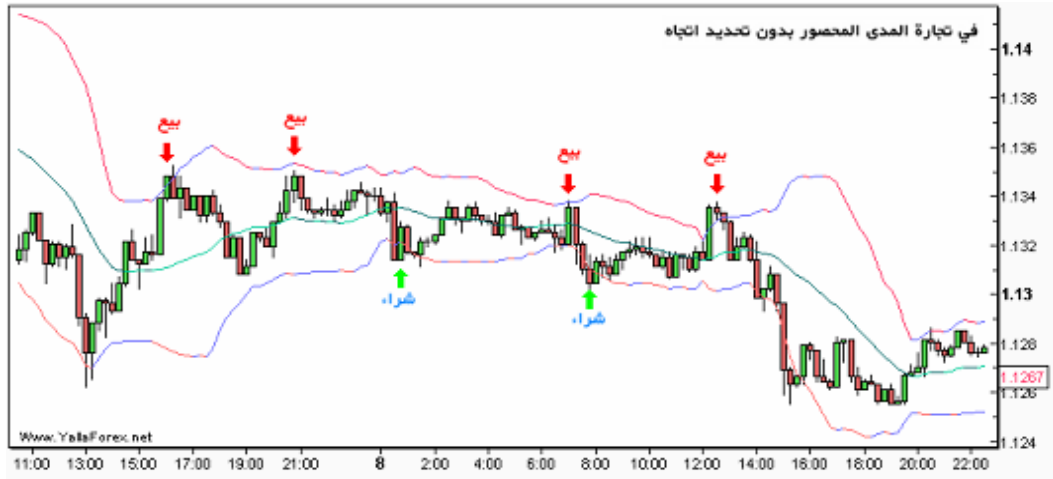


هذا كل شيء هنا عن بولنجر !!

نعم لأنه يشبه المنشار في طريقته الكلاسيكية ، والسبب في ذلك لأن البولنجر بانس يتصرف مثل مستويات الدعم / المقاومة الصغيرة ، وكلما كان الإطار الزمني أطول كلما أعطاك بولنجر بانس أفضل نتيجة عن الفارق.

إن العديد من التجار يستخدمون هذه الاستراتيجية لتحقيق أرباح كبيرة اعتمادا على ( الفارق ) وأفضل وقت لتنفيذ هذه السياسة عندما يكون السوق في وضوح ranging أي ( متراوح في نطاق ضيق ) ولا يوجد اتجاه واضح..

انظر إلى هذا المثال لزوج الدولار / فرنك سويسري ظهرت أكثر من إشارة بيع وأخرى للشراء خلال تحرك السوق في مدى محصور ، والخط المتوسط في وسط البولنجر هو خط الموفينج البطيء.

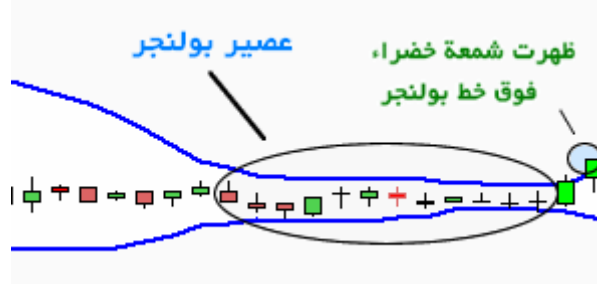


استخدام بولنجر في سوق ضيقة جدا

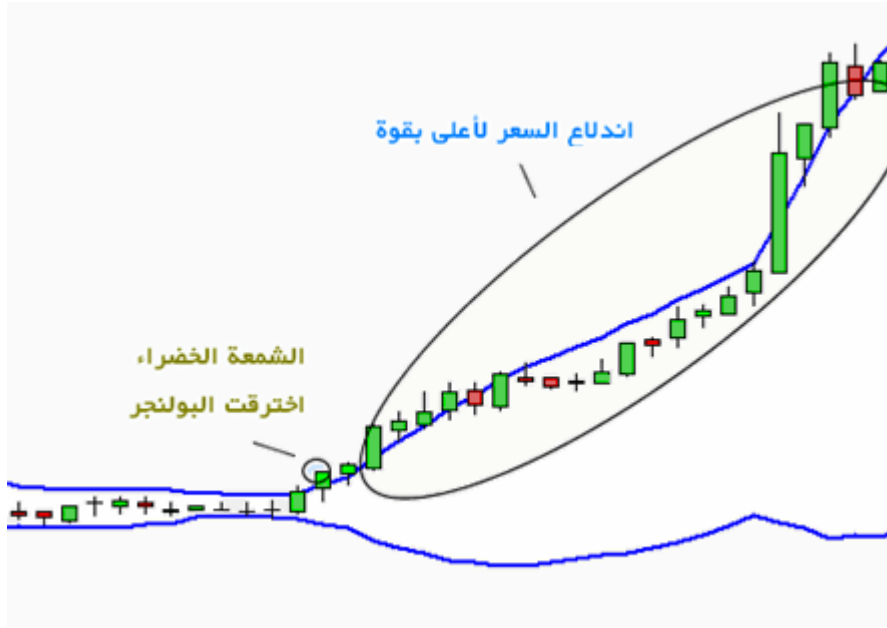
استراتيجية عصير بولنجر:

عصير بولنجر يظهر عندما يتكون ذلك الرسم التوضيحي بالأسفل وإذا رأيت ذلك الشكل على مخططك فإنه من المتوقع أنه سيحدث اندلاع قوي قريب جدا.

فالشراء : إذا تكونت الشمعة فوق خط بولنجر العلوي يعني أنه ربما يسير السعر في الاتجاه الصاعد.  
البيع : وإذا تكونت الشمعة أسفل خط بولنجر السفلي يعني أنه ربما يسير السعر في الاتجاه الهابط.



انظر إلى المخطط بالأعلى ستري شكل ( عصير بولنجر ) ستري أن السعر اقترب من خط البولنجر العلوي بشدة .  
بناء على المعلومات السابقة ، إلى أين تتوقع أن يذهب السعر!



إذا كنت قد قلت أن السعر سينتجه لأعلى ، فجوابك صحيح ..  
هكذا وكما ترى هذه هي وظيفة ( استراتيجية عصير بولنجر ) ، وهذه الاستراتيجية مصممة لك حتى تمسك  
بحركة السعر مبكرا ، ولكن لا بد أن تعرف أن هذه الاستراتيجية لن تحدث معك بشكل يومي ، ومن المحتمل تحدث  
مرة في الأسبوع أما إذا أردت أن تراها يوميا اذهب إلى مخطط الـ 15 دقيقة.

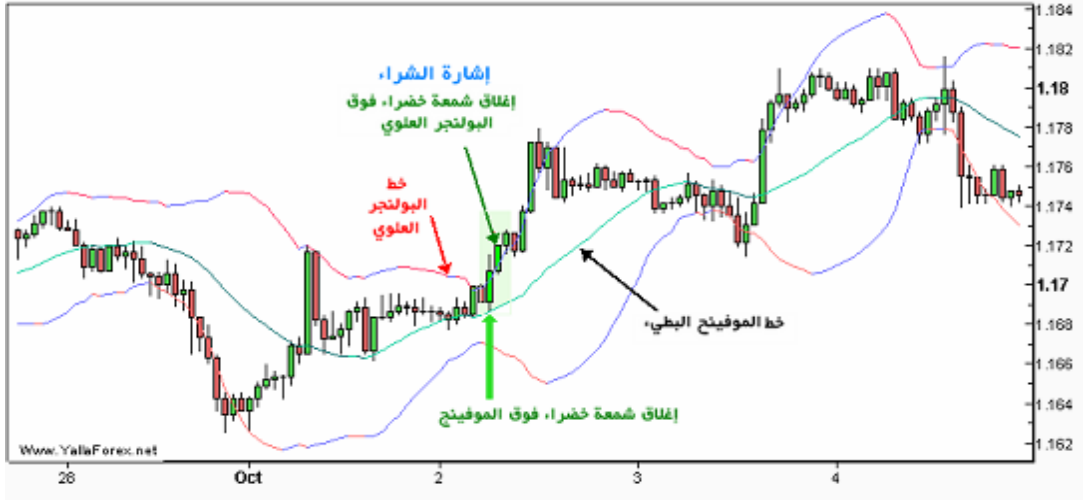
▼ advertisement

الآن أنت عرفت ما هو البولنجر بانس ، وعرفت كيفية استخدامه ، لكن أعرف أن هناك العديد من الاستخدامات  
الأخرى للبولنجر بانس ولكن شرحنا لك أهم الاستراتيجيات حول البولنجر بانس.

والآن تعال وشاهد إضافة الموفينج مع البولنجر بانس سريعا.

**إشارة الشراء:**

الاتجاه صاعد وظهور الشمعة الخضراء أعلى خط الموفينج ثم ظهور الشمعة الخضراء أعلى خط البولنجر العلوي  
والدخول مع سعر فتح الشمعة الخضراء الثالثة



### إشارة البيع:

الاتجاه هابط وظهور الشمعة الحمراء أسفل خط الموفينج ثم ظهور الشمعة الحمراء أسفل خط البولنجر السفلي والدخول مع سعر فتح الشمعة الحمراء الثالثة



الآن ضع هذه الأداة الهامة في صندوق أدوات تجارتك وهيا إلى المؤشر القادم...