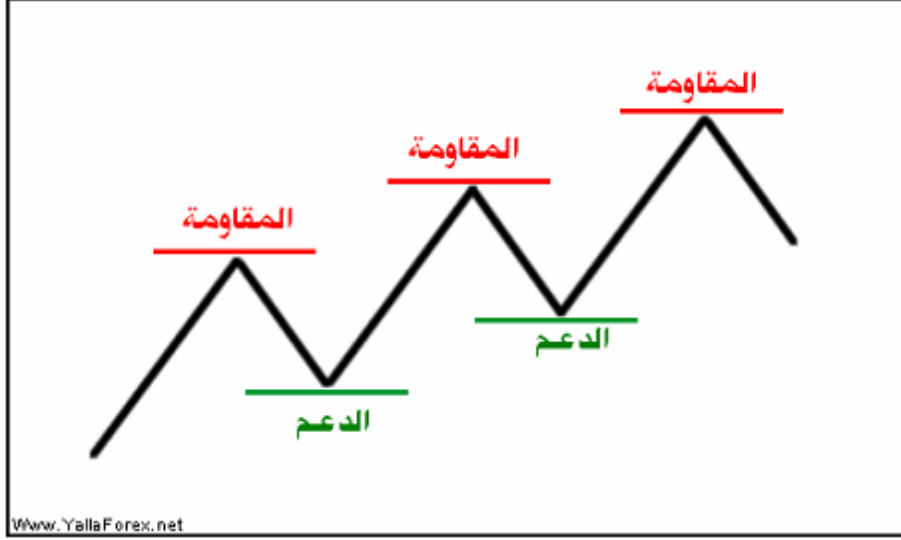


الدم والمقاومة

الدم والمقاومة تعتبر من أهم المفاهيم المستعملة على نحو كبير في التجارة. لنلقى نظرة على أساسيات ما نقصده بالدم والمقاومة...



انظر إلى المخطط البسيط بالأعلى ، كما ترى أنه عبارة عن شكل متعرج يشق طريقه صعودا (أي السوق صاعدة) لكن يوجد ما يسمى مستوى مقاومة والذي يجعل السوق يرتد ثانية ويعود لأسفل وهذه تسمى (المقاومة) في حين آخر تستمر السوق للارتفاع مرة ثانية لأننا نجد مستوى أوطأ يقاوم الضغط وهو مستوى (الدم) .

بهذه الطريقة الدم والمقاومة يتكونان بشكل مستمر في حالات تذبذب السوق على مرور الوقت. فنذكر أن الدم (يدفع السعر لأعلى) أما المقاومة (تدفع السعر لأسفل) .

خط الدم Support

خط يتم رسمه للربط بين أقل نقاط وصل إليها السعر بعضها بعض ، وهذا الخط يكون نقطة المستويات الواطنة على المخطط والتي تبين السعر عند توصيلها.



الكثير من التجار يقررون (الشراء) عند مستويات الدم

في اعتقادنا كمحللين : نحن نعتقد أن السوق يجب أن تختبر مستويات الدعم بشكل أكثر وغالبا تكون إشارة الشراء تأتي بعد ثاني أو ثالث اختبار لهذا الخط.
وإذا تم كسر خط الدعم لأسفل وكان الاتجاه يقول أن الدعم تم كسره (أي السوق في اتجاه هابط) يمكن هنا أن نقول أن السوق سوف يبحث عن أقل سعر جديد لإنشاء مستوى دعم جديد.

مستويات الدعم مهمة جداً ويجب أن تراقب بجدية ويحرص إذا وصلت إليها الأسعار.

خط المقاومة Resistance

خط يتم رسمه للربط بين أعلى نقاط وصل إليها السعر بعضها ببعض ، وهذا الخط يكون نقطة المستويات العالية على المخطط والتي تبين السعر عند توصيلها.



وبشكل ملاحظ تكون هذه النقطة ذات المستوى العالي على المخطط والتي تتكرر بشكل متسلسل والتي عندها لا يسمح للسوق بتخطيها فإنها تمثل نقاط مقاومة قوية. (

العديد من التجار يقررون (البيع) عندما يصل السعر عند مستويات المقاومة.

في اعتقادنا كمحللين : نحن نعتقد أن السوق يجب أن تختبر مستويات المقاومة بشكل أكثر وغالبا تكون إشارة البيع تأتي بعد ثاني أو ثالث اختبار لهذا الخط.

يجب على التاجر أن يفكر بعناية ويحدد (مستوى الربح الذي يهدف إليه) في هذه الحالة حتى لا يتخذ.

بعض التجار يحبون إجراء عقود بيع (صغيرة الهدف الربحي) وإغلاق بعضها وترك بعضها مستمر في مواجهة حركة السوق في أمل تحقيق مكاسب كبيرة..

اختراق خطوط الدعم والمقاومة

تنبيه هام : مستويات (الدعم والمقاومة) ليست أرقام مضبوطة) ، لأنك في بعض الأوقات سترى المقاومة أو الدعم مكسور ، ولكنه ربما كسر بسيط عبارة عن اختبار السوق لهذا المستوى ، وعلى مخطط الشموع هذه الاختبارات تظهر في شكل ظلال الشمعة.



في المثال السابق نجد أن السعر أخترق خط المقاومة (في شكل ظلال) لكنه كل مرة يرجع ، فإذا نظرت بشكل أوضح للرسم ستجد أن المقاومة لم يتم كسرها فعليا بل أنه اختبار فقط وأنه مازل مستوى مقاومة قوي..

ننصحك كمحللين تقنيين : أن تفكر في الدعم والمقاومة بشكل أكثر (كمناطق) بدلا من (أرقام..)

هناك طريق واحد لمعرفة هذه المناطق سواء كانت دعم أم مقاومة وهو!!
أن تستخدم (مخطط الخط) بدلا من مخطط الشموع ، والسبب أن مخطط الخط هو المخطط الوحيد الذي سيوضح لك أسعار الإغلاق أما مخطط الشموع سيوضح المستويات العالية والواطنة

هذه المستويات العالية والواطنة قد تكون سببا في تضليلك في أغلب الأحيان ، فقد تعبر عن ردود أفعال السوق بدون تفكير ، بمعنى لو أن هناك شخص قام بأعمال وتصرفات غريبة فجأة وسألته لماذا فعلت ذلك ، سيرد (آسف) أنه مجرد رد فعل .. ولم يحدد السبب ... أتمنى أن أكون أوضحت الفكرة.

عندما تقوم برسم خطوط الدعم والمقاومة على مخطتك فأنت بذلك لا تريد معرفة ردود أفعال السوق ، وإنما تريد تحديد الحركات بشكل محدد وبدقة.

انظر إلى مخطط الخط ، بعدما رسمت خطوط المقاومة والدعم سترى سعر هناك العديد من القمم والقيعان.



تذكر : هناك نقطتين يجب الاهتمام بهما:

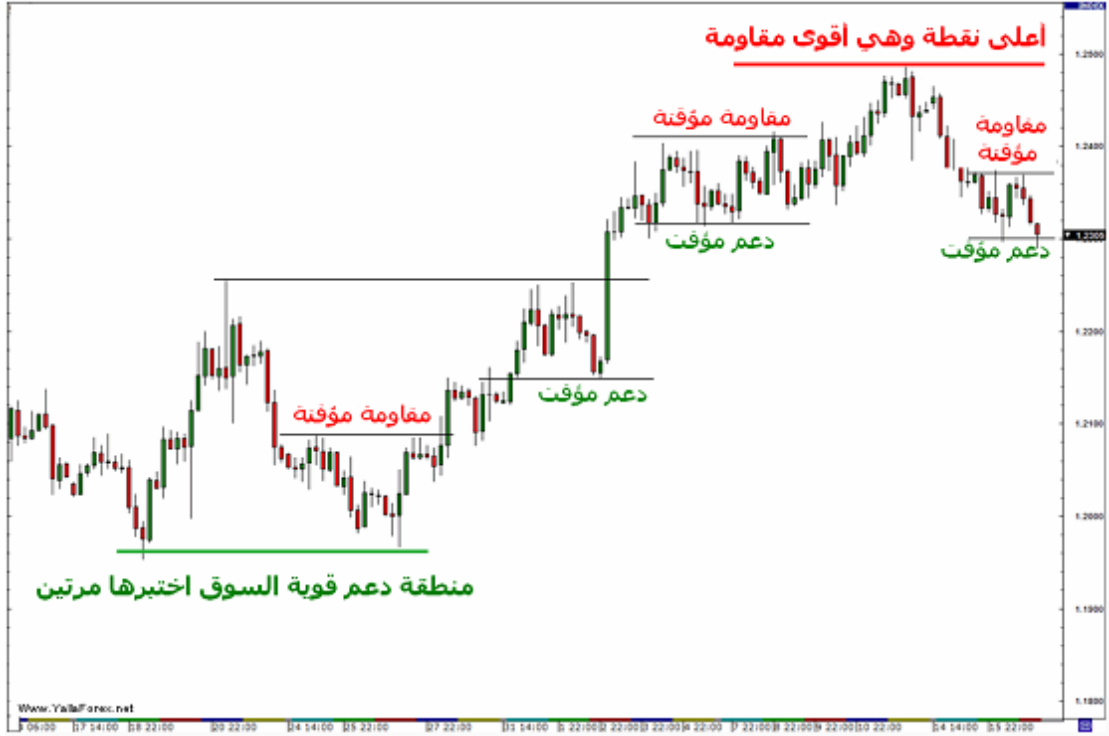
النقطة الأولى :

السوق قد يمر بنقطة مقاومة خلال فترة معينة ، ثم ربما تتحول هذه المقاومة إلى دعم في فترة تالية.



النقطة الثانية:

في أغلب الأحيان السعر قد يختبر مستوى المقاومة أو الدعم بدون كسره وبذلك تعتبر المنطقة الأقوى للمقاومة أو الدعم.



▼ advertisement

فكرة الاندلاع breakout

نحن الآن عرفنا ما هي خطوط الاتجاه وكيف يتم رسمها وإذا تم اختراق أو كسر أي خط من هذه الخطوط تسمى هذه الحالة بالاندلاع.

الاندلاع على خط المقاومة

إذا حدث اندلاع على خط المقاومة أي (كسر السعر خط المقاومة لأعلى على المخطط في طريقة للصعود) فإن العديد من التجار يصنفون ذلك كصفقة شراء ويتصرفون وفقاً لذلك.

الاندلاع على خط الدعم

إذا حدث اندلاع على خط الدعم أي (كسر السعر خط الدعم لأسفل على المخطط في طريقة للهبوط) فإن العديد من التجار يصنفون ذلك كفرصة للبيع ويتصرفون وفقاً لذلك.

لذلك من فضلك لاحظ:

كيف تحول الآن خط الدعم القديم إلى خط مقاومة جديد!

لذلك رجاء لا تتسرع في أخذ قرارات عقد أي صفقات شراء أو بيع إلا بعد متابعة حركة الأسعار على المخطط وتكوين صورة مرئية جيدة عن أسلوب الحركة.



خط الدعم (القديم) تحول إلى خط مقاومة (جديد) ثم حدث اندلاع على خط المقاومة

من وقت لآخر سيكون هناك إشارات خاطئة على المخطط
لهذا من المهم الانتظار لتأكيد انعكاس الاتجاه أو حدوث الاندلاع
وفي هذه النقطة سوف نحتاج المؤشرات الأخرى لتساعدنا في تحليلنا